



Automotive Equipment

# 3022 CBP

- EN Electro-mechanical two-column lift with base, low profile
- FR Pont élévateur électro-mécanique à deux colonnes avec embase
- ES Elevador electro-mecánico de dos columnas con basamento



## Key Benefits

Versatility – Value – Capacity  
Versatilité – Valeur – Capacité  
Versatilidad – Valor – Capacidad



(EN)

#### TECHNICAL CHARACTERISTICS

- Columns: extremely rigid construction with belt drive
- Carriages: on GSM (BM) guides
- Chain: double guide
- Basement: demountable
- Limit switches: protected
- Female-screw wear control
- Low voltage controls

#### AUTOMATIC CONTROL OF:

- chain
- carriages
- arms
- columns adjustment legs

(FR)

#### CARACTÉRISTIQUES TECHNIQUES

- Colonnes: haute rigidité, transmission par chaîne
- Chariots: sur guides GSM (BM)
- Chaîne: guide double
- Base: démontable
- Fin-de-courses: protégés
- Contrôle usure écrou
- Commandes à basse tension

#### CONTRÔLE AUTOMATIQUE DE:

- chaîne
- chariots
- bras
- pieds de réglage colonnes

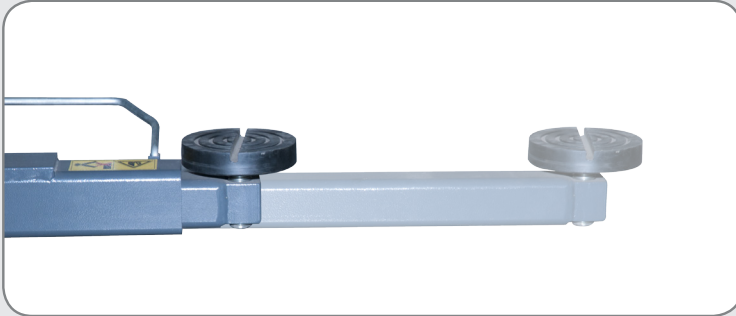
(ES)

#### CARACTERÍSTICAS TÉCNICAS

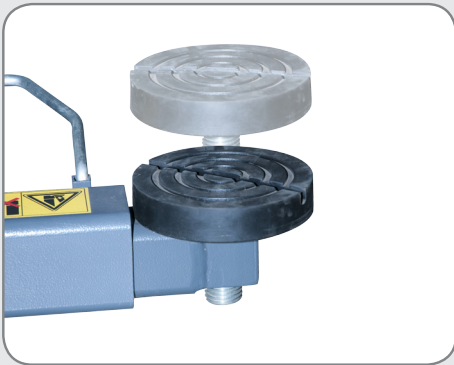
- Columnas: alta rigidez en la transmisión de cadena
- Carros: sobre guías GSM (BM)
- Cadena: guía doble
- Basamento: desmontable
- Finales de carrera: protegidos
- Control usura tuerca
- Mandos con baja tensión

#### CONTROL AUTOMÁTICO DE:

- cadena
- carros
- brazos
- pies reglaje columnas

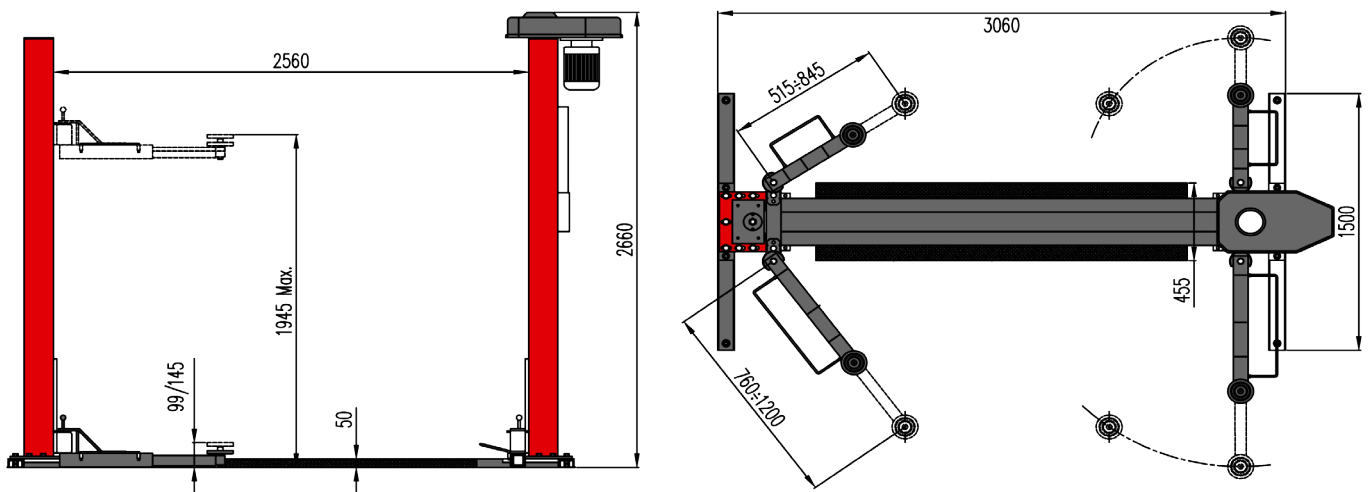


- (EN) Two-stage asymmetric arms
- (FR) Bras asymétriques à deux niveaux
- (ES) Brazos asimétricos de dos niveles



- (EN) Threaded pad for height adjustment
- (FR) Tampon fileté pour le réglage en hauteur
- (ES) Taco roscado para regular la altura

## DIMENSIONS - DIMENSIONS - DIMENSIONES





Electro-mechanical two-column lift with base, low profile  
 Pont élévateur électro-mécanique à deux colonnes avec embase  
 Elevador electro-mecánico de dos columnas con basamento

TECHNICAL DATA- DONNÉES TECHNIQUES - DATOS TÉCNICOS

TECO 3022 CBP

MAX. CAPACITY	PORTÉE MAX.	CAPACIDAD MÁXIMA	<b>3000 kg</b>
POWER SUPPLY	ALIMENTATION	ALIMENTATION	<b>230/400V - 3Ph - 50/60Hz</b>
ELECTRIC MOTOR POWER	PUISSANCE MOTEUR	POTENCIA MOTOR	<b>3,6kW</b>

MANDATORY ACCESSORIES- ACCESSOIRES OBLIGATOIRES - ACCESORIOS NECESARIOS



•cod. 8-43100151

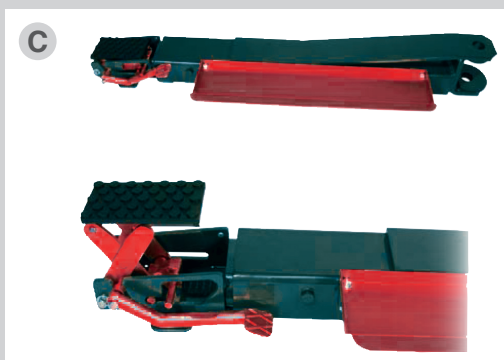
- Anchor set (4+4 pieces)
- Ensemble d'ancrage (4 + 4 pièces)
- Conjunto de anclaje (4 + 4 piezas)

ACCESSORIES - ACCESSOIRES -ACCESORIOS

RECOMMENDED ACCESSORIES



OPTIONAL- OPTIONNELS - OPCIONALES\*



- A cod. 8-43100153 - Pad extension set (4 pieces) h.=150 mm
- B cod. 8-43100154 - Pad extension set (4 pieces) h.=200 mm
- C cod. 8-43100165 - Set of 4 scissor pads

ACCESSOIRES CONSEILLES

- A cod. 8-43100153 - Série de rallonge tampons (4 pièces) h.=150 mm
- B cod. 8-43100154 - Série de rallonge tampons (4 pièces) h.=200 mm
- C cod. 8-43100165 - Série de 4 ciseaux tampon

ACCESORIOS RECOMENDADOS

- A cod. 8-43100153 - Serie de alargador tampones (4 piezas) h.=150 mm
- B cod. 8-43100154 - Serie de alargador tampones (4 piezas) h.=200 mm
- C cod. 8-43100165 - Serie de 4 tampón el apoyo a tijera

\*For other optional accessories, refer to separate catalogue - Pour les autre accessoires, veuillez consulter le catalogue - Para otros accesorios ver catálogo separado.

The manufacturer reserves the right to modify the features of its products at any time. - Les photographies, caractéristiques et données techniques ne' ngagent en rien le fabricant. Elles peuvent subir des modifications sans préavis. - Las fotografías, las características y los datos técnicos no son vinculantes. La empresa se reserva el derecho de modificarlas en cualquier momento.

Cod. DPTC000164 Ed. 09\_2018